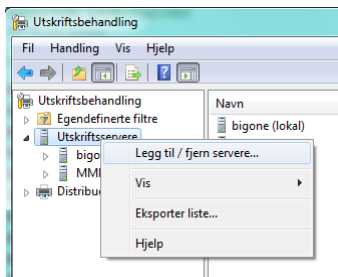


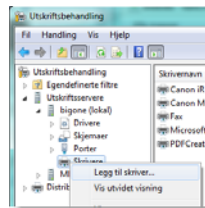
Med enkelte 64bit drivere er 32bit Windows systemer ikke i stand til å lokalt installere drivere for automatisk driverdistribusjon til 64bit klienter (Point & Print)

Det finnes flere metoder for å gjennomføre denne oppgaven. Denne veiledningen vil fokusere på Microsoft sitt verktøy som følger med Windows 7 og Vista og forutsetter at bruker er familier med å installere drivere og dele dem ut til nettverksbrukere..

1. Fra en **Windows 7 64bit** eller **Vista 64bit** arbeidsstasjon logg på en bruker med admin-rettigheter til 32bit Windows server hvor driver skal installeres.
2. Start **Utskriftsbehandling** (Tips: skriv inn i "utskriftsb" søkefeltet)
3. Høyreklikk **Utskriftsservere** og legg til aktuell 32bit server fra menyen **Legg til / fjern servere...** (Vennligst se Windows hjelp for detaljer om hvordan man benytter Utskriftsbehandling)

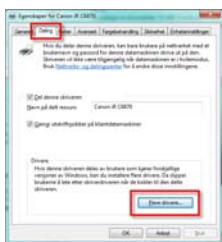


Om skriver ikke allerede er installert:



Velg aktuell 32bit server fra listen og legg til ny skriver med samme type og versjon 32bit driver som 64bit versjon som skal installeres etterpå.

4. Velg 32bit serveren fra listen og høyreklikk skriver som skal oppdateres med 64bit driverfiler og velg **Egenskaper**.
5. Klikk fanen **Deling** og klikk knappen **Flere drivere**
6. Velg **x64** og trykk **OK**. I neste dialog bla deg fram til mappen hvor du pakket ut 64bit driveren du lastet ned fra **Canon Software Senter**.



Når installasjon er ferdig vil både 64bit og 32bit klienter automatisk få tildelt riktig driver for sin plattform fra en felles skriverkø.

ⓘ Om ingen skrivere er listet under "Skrivere" kan man legge til 64bit driver ved å høyreklikke menyen "Drivere" og velge "Legg til driver...". Fra konsoll på 32bit server skal man da kunne se at x64 er haket av under "Properties > Sharing > Additional Drivers..." på lokale skriverkøer som benytter kompatibel 32bit (x86) driver.

Viktig: Forutsetning for at P&P skal virke etter hensikten er at man benytter samme driver (f.eks UFR II) med samme versjonsnummer (f.eks v2.70) for både 32bit og 64bit driveren. Det vil i praksis si at om man allerede har en skriverkø som har vært i produksjon i noe tid må man muligens oppdatere denne med nye drivere. Alternativt lage en ny skriverkø (anbefalt).

HUSK Å OPPGI MASKINNUMMER VED

Bestilling av SERVICE:
www.canon.no/Support/bedrifter/

Bestilling av REKVISITA:
 e-post: rekvisita@canon.no

Bruksanvisninger og drivere
<http://software.canon-europe.com/>