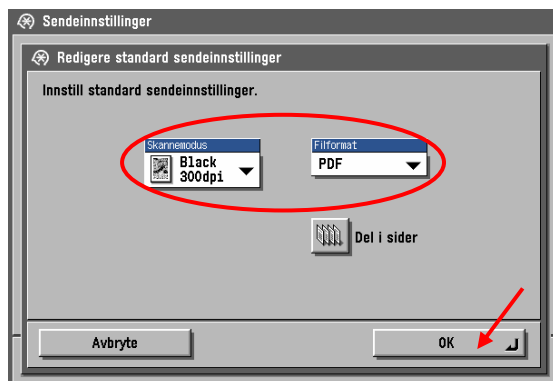
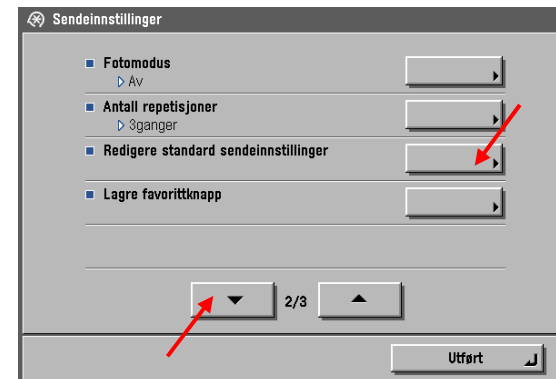
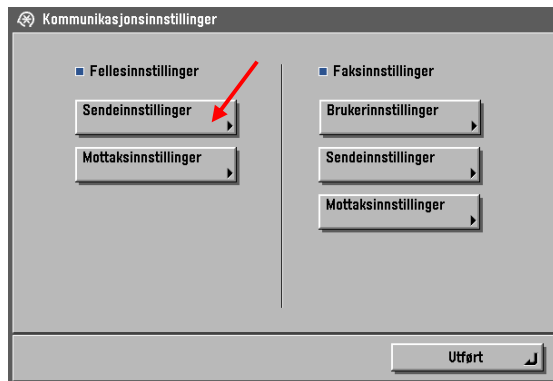
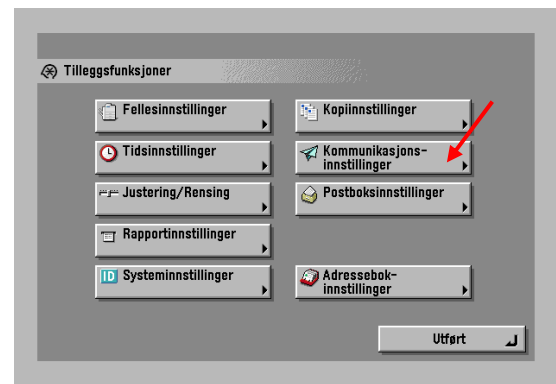
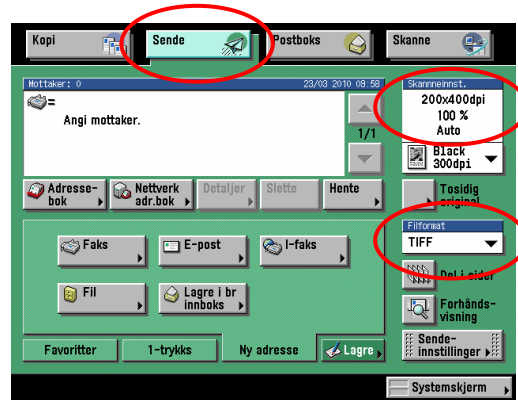
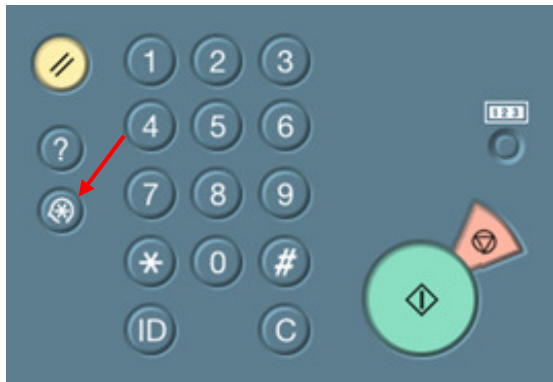


# Endre standard sendeinnstillinger

(Veiledningen gjelder for maskiner med tilsvarende panel som vist under)

Standard skanneinnstillinger og filformat i sendedisplayet kan endres som vist nedenfor.



Velg sendeinnstillingene som er ønskelig og lagre med OK og Utført nede i høyre hjørne til du er ute av menyen.

## HUSK Å OPPGI MASKINNUMMER VED

Bestilling av SERVICE:  
[www.canon.no/Support/bedrifter/](http://www.canon.no/Support/bedrifter/)

Bestilling av REKVISITA:  
 e-post: [rekvisita@canon.no](mailto:rekvisita@canon.no)

Bruksanvisninger og drivere  
<http://software.canon-europe.com/>