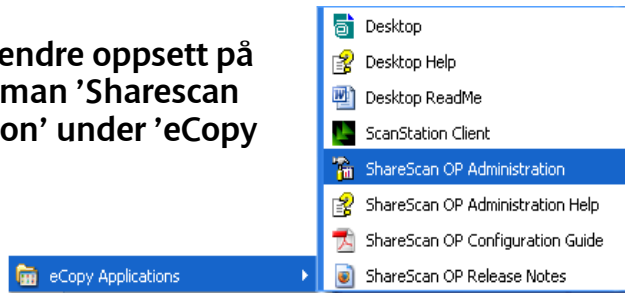


Hvor finner jeg konfigurasjonsprogrammet til eCopy?

eCopy Administratøren

For tilgang til å endre oppsett på eCopy benytter man 'ShareScan OP Administration' under 'eCopy Applications'.



Avslutte eCopy Klienten

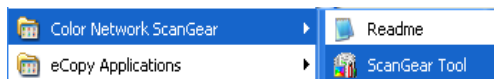
For tilgang til konfigurasjonsprogrammet må man først lukke eCopy klienten. Da det finnes ulike metoder for ulike versjoner og sikkerhetsoppsett listes her noen eksempler:

A: 'Esc'tast B: 'Alt'+F4' C: Via meny i programmet – se illustrasjon

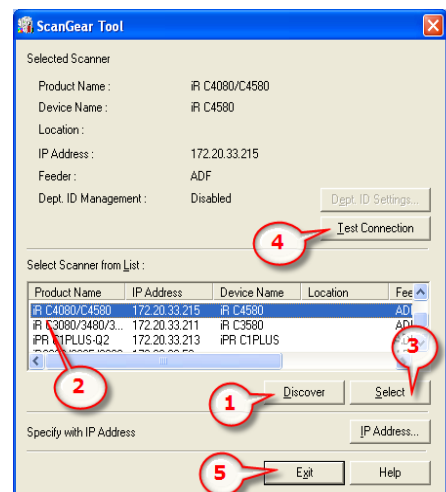


Velge skanner

For å endre adresse til skanner benytter man 'ScanGear Tool' under 'Color Network ScanGear'.



Typisk feilmelding som kan kreve endring av adresse til skanner.



HUSK Å OPPGI MASKINNUMMER VED

Bestilling av SERVICE:
www.canon.no/Support/bedrifter/

Bestilling av REKVISITA:
e-post: rekvisita@canon.no

Bruksanvisninger og drivere
<http://software.canon-europe.com/>