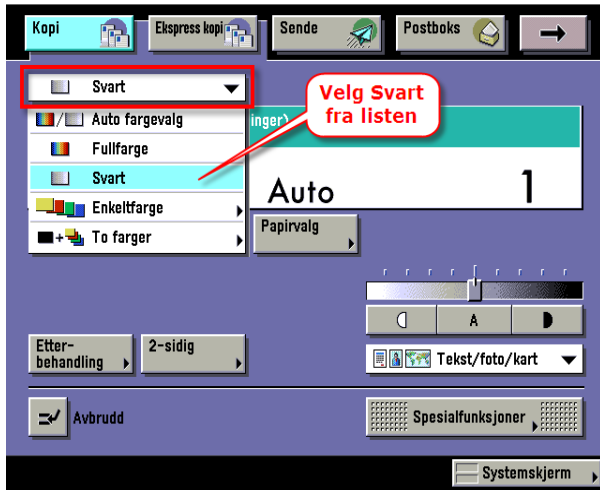


1: Start med å konfigurere brukerpanel for kopi slik man ønsker.

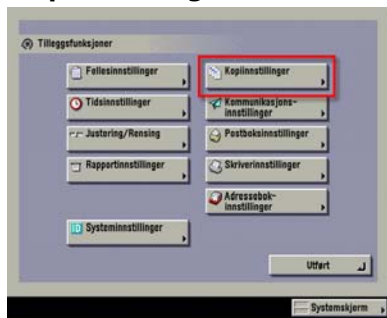


TIPS: De fleste kopifunksjonene kan aktiveres som standard. Det er derfor lurt å først nullstille brukerpanel ved å trykke den gule knappen.

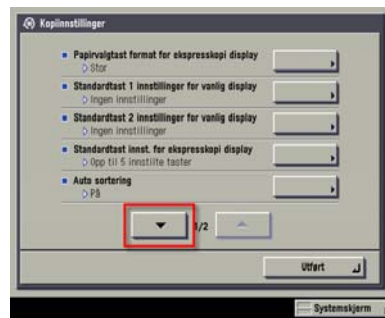


2: Lagre innstillinger som standard kopiinnstilling ved å trykke  og følg punktene under

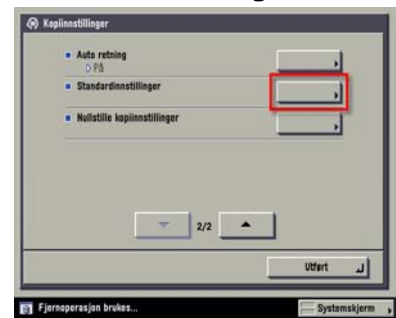
'Kopiinnstillinger'



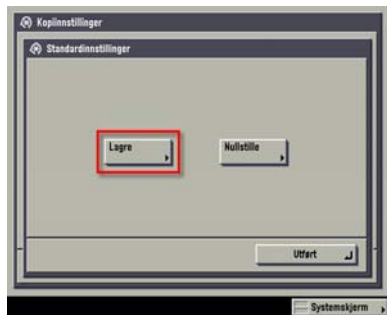
Bla ned til....



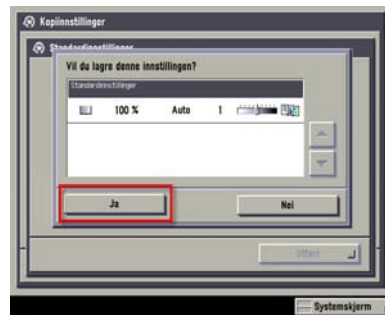
'Standardinnstillinger'



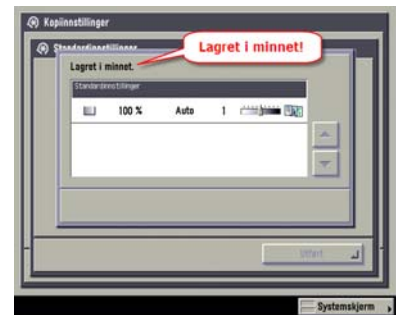
'Lagre'



'Ja'



Ferdig



HUSK Å OPPGI MASKINNUMMER VED

Bestilling av SERVICE:
www.canon.no/Support/bedrifter/

Bestilling av REKVISITA:
 e-post: rekvisita@canon.no

Bruksanvisninger og drivere
<http://software.canon-europe.com/>

you can