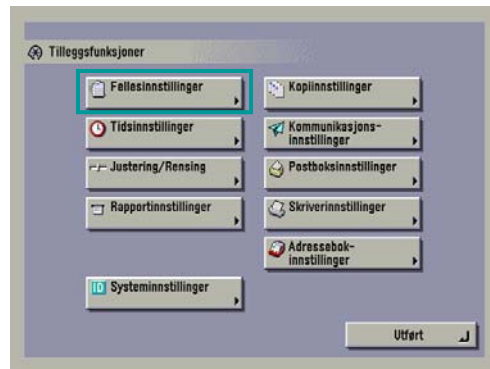




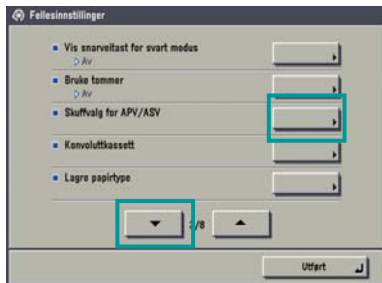
Hvordan unngår jeg at maskinen trekker papir fra neste skuff når en annen blir tom

Skuffer med logoark, fakturaark, farget papir osv. kan slås av slik at maskinen ikke trekker papir fra disse når en annen skuff går tom. Dette innstilles separat for hver enkelt funksjon som Kopi, Skriver osv. Skuffer som slås av kan naturligvis velges som papirkilde når det er ønskelig.

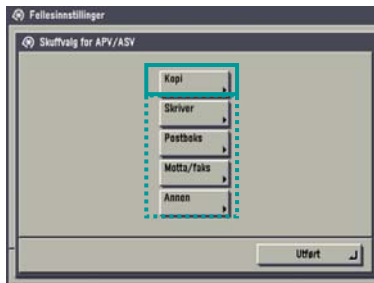


APV= Automatisk Papir Valg
ASV= Automatisk Skuff Valg

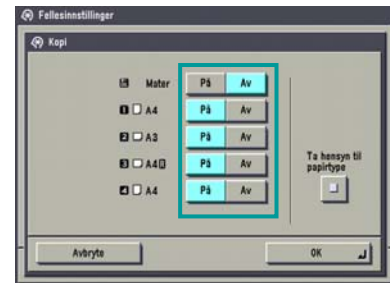
Trykk Skuffvalg for APV/ASV



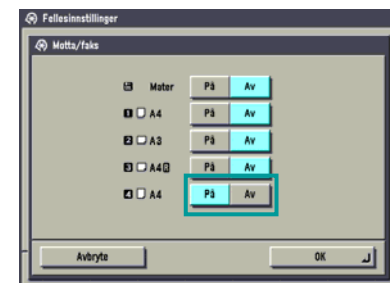
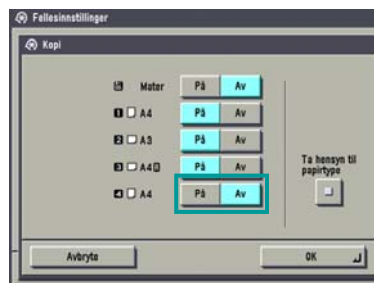
Trykk for eksempel Kopi



Slå av aktuelle skuffer



TIPS: Dersom kun skuff 4 slås på under Motta/faks og skuff 4 slås av for alle de andre funksjonene, vil mottak av faks styres til skuff 4 som kan inneholde for eksempel farget papir.



HUSK Å OPPGI MASKINNUMMER VED

Bestilling av SERVICE:
www.canon.no/Support/bedrifter/

Bestilling av REKVISITA:
e-post: rekvisita@canon.no

Bruksanvisninger og drivere
<http://software.canon-europe.com/>

you can