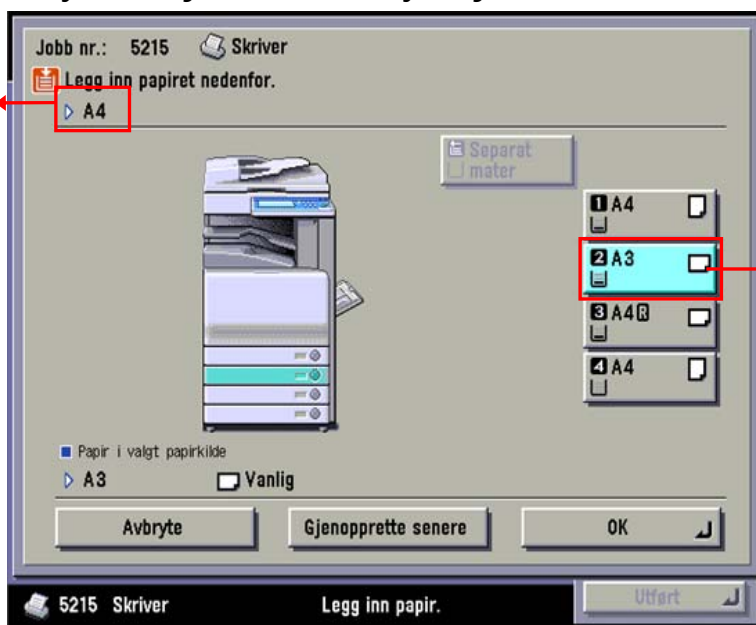


## HVORDAN OMGÅ DENNE MELDINGEN ?

- ▶ Når vinduet med feilmelding "Legg inn papir" er aktivt trykker man den papirkilden man ønsker å styre utskriften til. (se illustrasjon)
- ▶ Trykk OK og maskinen vil nå starte oppdraget.

Trykk Systemskjerm nede i høyre hjørne for aktivere denne dialogen

**PAPIRSTØRRELSE**  
viser papirstørrelse som utskriften er definert med



**PAPIRKILDE**  
viser papirkilde som utskriften er definert med

### TIPS

I dette eksempelet kan man trykke A4 skuff og OK for å starte utskrift fra egnet papirkilde.

## HVORFOR FÅR MAN DENNE MELDINGEN?

- ▶ Printerens vil alltid forsøke å ferdigstille oppdrag slik brukeren har bestilt. Om programmet man skriver ut fra har definert at utskriften skal på A4 papir fra papirskuff nummer 2 vil man få denne meldingen om det i skuff nummer 2 ligger en annen papirstørrelse enn A4 – typisk A4R eller A3 (\*)

## HVORDAN UNNGÅ DENNE MELDINGEN ?

- ▶ Sjekk egenskapene for dokumentet man skriver ut. For eksempel vil innstillinger under "Fil > Utskriftsformat > Papir" i MS Office overstyre innstillinger man senere gjør i skriverdriveren.

### TIPS

Se også FAQ "Velger feil skuff ved utskrift fra Word" og "Velger feil skuff ved utskrift av PDF fra Acrobat"

(\*) På flere maskinmodeller er det formathjul i skuffen som definerer hvilken størrelse som ligger i papirskuffen – Se FAQ "Hvordan justere papirformat".

### HUSK Å OPPGI MASKINNUMMER VED

Bestilling av SERVICE:  
[www.canon.no/Support/bedrifter/](http://www.canon.no/Support/bedrifter/)

Bestilling av REKVISITA:  
e-post: [rekvisita@canon.no](mailto:rekvisita@canon.no)

Bruksanvisninger og drivere  
<http://software.canon-europe.com/>

you can