

you can
Canon

NSA-01

Adapter for nettverksskanning

*Skann og send dine dokumenter
på en enkel måte*



- LAN-basert distribusjon til database, FTP-server eller skriver
- Levering via e-post, faks eller internettfaks
- Berøringspanel med spesialpenn
- Støtter over 1.000 brukere
- Passordbeskyttelse gir sikker adgang

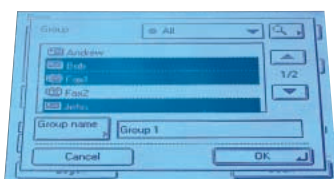
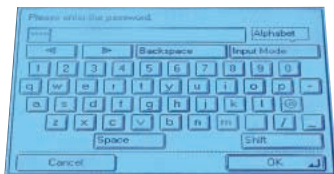
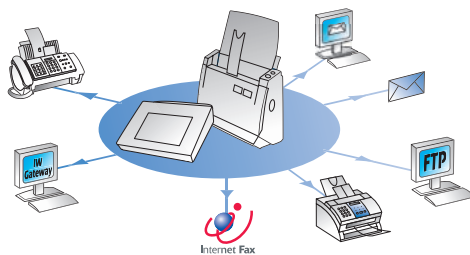


ENKELT OG EFFEKTIVT

Med hjelp av adapteren NSA-01 for nettverkskanning kan du skanne papirdokumenter og distribuere dem til flere brukere gjennom kontorets nettverk, Internett eller som faks. Selv om NSA-01 er kompakt, har den et stort, brukervennlig betjeningspanel og er full av praktiske funksjoner. Bruk den til å få mest mulig ut av din Canon dokumentscanner.

ENKEL TILKNYTNING

NSA-01 knyttes til din Canon dokumentscanner med en SCSI-kabel og til nettverket via 10Base-T/100Base-TX. Det leveres et applikasjonsprogram for NSA-01 som kjøres på en nettverkstilknyttet PC, men den behøver ikke være dedikert denne oppgaven - PC-en kan brukes til andre oppgaver også.



MEGET PRAKTISK

Hele tiden tilbyr NSA-01 praktiske funksjoner som øker din produktivitet når det gjelder oppgaver innen dokumentskanning.

Passordbeskyttelse: sørger for at all informasjon er sikret. Et tastaturaktig display fungerer som grensesnitt.

Adressebok: lar deg velge hvem som skal motta dine data. Du kan også opprette grupper med personer og mål for dokumentsending.

Skanneinnstillinger: lar deg justere lysstyrke, skanneoppløsning og andre skanneinnstillinger som passer best til jobben, direkte fra NSA-01. Forskjellige filformater leveres, inklusive PDF med innlagte OCR-data.

Ytterligere funksjoner omfatter: • Søkefunksjoner for adressesøk • Sende e-post med notat og signatur • Loggfiler av skannerbruk, kan eksporteres i CSV-format • Strømsparer modus.

NSA-01 Spesifikasjoner

Maskin	
Type	Adapter for nettverkskanning, bordmodell
Betjeningspanel	5,6-tommers LCD-berøringspanel
Skannergrensesnitt	SCSI-2 (50-pin half-pitch)
Nettverkskontakt	RJ-45 (10Base-T/100Base-TX)
Strømkilde	DC 15V
Strømforbruk	Maks. 9W
AC-adaptere	220 - 240V
Driftsmiljø	10 - 32,5 °C
Mål (b x d x h)	197 x 160 x 49 mm
Vekt	0,76 kg (inklusive berøringspenn)

Systemspesifikasjoner	
Kompatibelt nettverk	Microsoft Windows nettverksbasert
Operativsystemer	Microsoft Windows 98 SE, Windows Me, Windows NT4.0 Workstation/Server, Windows 2000 Professional/Server, Windows XP Professional
Nettverksprotokoll	TCP/IP
IP-adresse	Faste adresser eller automatisk tilegning (DHCP støttet)
Datamottakere	Felles mapper, skriver, FTP-server, faks, e-post, Internett faks, Canon iW Gateway, multicasting transmission
Kontroll-PC	CPU: Pentium II 400 Mhz eller raskere; RAM: 256MB eller mer; ledig plass på harddisk 300MB eller mer
Kompatible skannere	DR-2080C, DR-3060, DR-3080C

™ Alle bedrifts- og/eller produktnavn er varemerker og/eller registrerte varemerker for de respektive produsenter i deres markeder og/eller land. Windows er registrert varemerke for Microsoft Corporation både i USA og i andre land. Canon forbeholder seg retten til å endre spesifikasjoner uten varsel.

CANONS UTVALG AV KOMPATIBLE SKANNERE



DR-2080C



DR-3060



DR-3080C

you can
Canon

Canon Electronics Inc.
1248, Shimokagemori, Chichibu-shi, Saitama
369-1892, Japan
www.canon-elec.co.jp

Europe, Africa and Middle East
Canon Europa N.V.
P.O. Box 2262, 1180 EG Amstelveen,
the Netherlands
www.canon-europe.com

Norwegian Edition 0036W698
© Canon Europa N.V 2003 (0303)

Canon Norge as
Hallagerbakken 110
Postboks 33, Holmlia
1201 Oslo
Tlf. 22 62 92 00
Faks 22 62 92 01
www.canon.no

