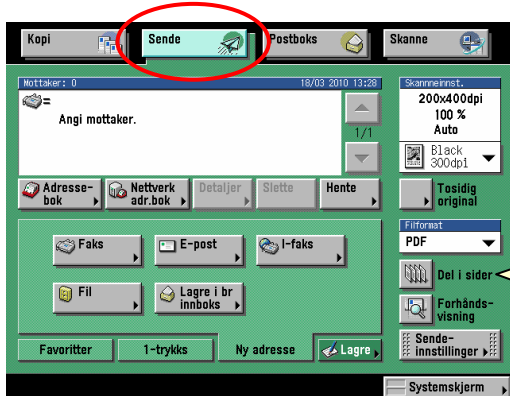




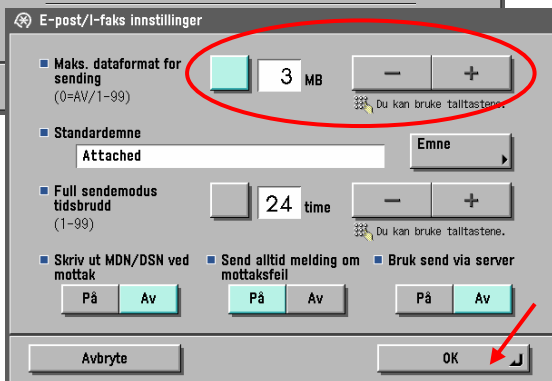
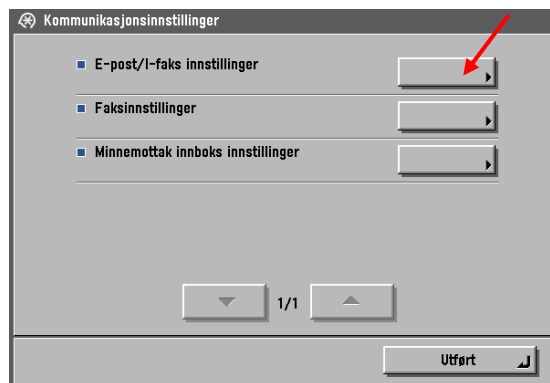
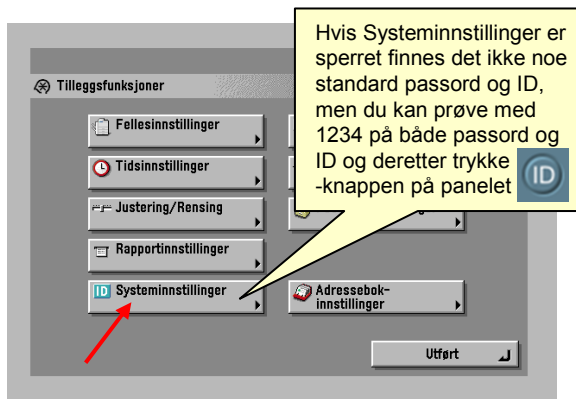
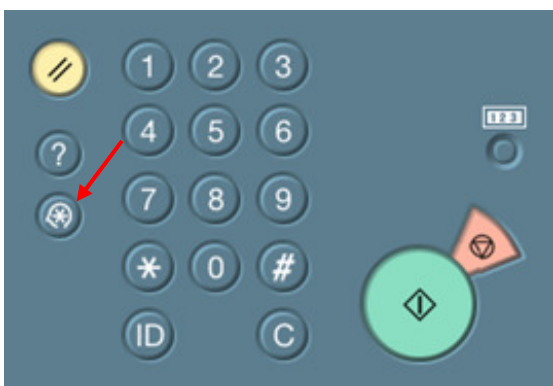
Skanning til e-post blir flere vedlegg

(Veiledningen gjelder for maskiner med tilsvarende panel som vist under)



Sjekk først at Del i sider ikke er aktivert. Dette valget ligger under Filformat på noen modeller.

Flere vedlegg skyldes trolig at Maks. dataformat for sending overskrides.



0 som betyr AV eller over 10 MB bør kun velges i samråd med ansvarlig for e-post serveren.

Lagre med OK og Utført nede i høyre hjørne til du er ute av menyen.

HUSK Å OPPGI MASKINNUMMER VED

Bestilling av SERVICE:
www.canon.no/Support/bedrifter/

Bestilling av REKVISITA:
e-post: rekvisita@canon.no

Bruksanvisninger og drivere
<http://software.canon-europe.com/>

you can