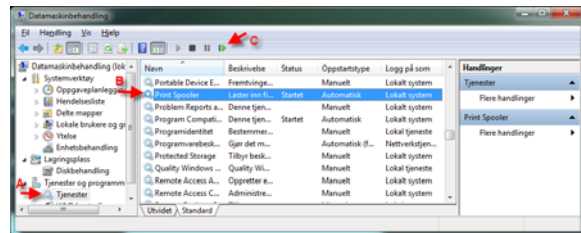


Print Spooler er en tjeneste på din Windows datamaskin som har til oppgave å samordne utskrift fra programvare med skriverdriver for så å flytte utskriftsfilen fra datamaskinen til skriverenheten (som regel via print spooler på en sentral utskriftsserver)

Dersom utskrift slutter å virke kan det være fordi deler av denne tjenesten har sluttet å virke. Denne veiledning viser noen alternative metoder for å stoppe og starte lokal og sentral Print Spooler og forutsetter at bruker har de nødvendige rettigheter.

Lokal Spooler

- Høyreklikk **Min Datamaskin** og velg **Behandle**
- Velg **Tjenester**, klikk **Print Spooler** og trykk **Stop / Start**



Alternativ: Start >> Kjør skriv inn services.msc trykk Enter

Sentral Spooler

- Klikk **Start >> Kjør** eller **Windowstast + R**
- Skriv inn **mmc** og klikk **OK** eller trykk **Enter**
- Klikk **Fil >> Legg til / fjern snapin-modul...**
Velg **Tjenester** og klikk **Legg til**. Velg **Annen datamaskin** og skriv inn eller bla deg fram til utskriftserver. Klikk **Fullfør >> OK**

Man kan nå stoppe og starte Print Spooler på sentral utskriftserver fra Microsoft Management Console på samme måte som vi gjorde over.

Kommando

Med programmet **sc.exe** fra Microsoft kan man betjene mange av tjenestene som kjører både lokalt og på sentrale servere med tekstkommandoer.

"sc stop spooler" vil stoppe lokal print spooler.

"sc \\PRINTSERVER start spooler" vil starte print spooler på maskin med navn PRINTSERVER. (sc.exe bruker UCN-navn til nettverksressurser)

Skript

Følgende enkle skript kan være nyttig om man ønsker delegere omstart av sentral print spooler til brukere som foretrekker enkle metoder:

```
start "Stopper Print Spooler på server" /wait
sc \\[UNCnavn] stop spooler
```

```
start "Starter Print Spooler på server" /wait
sc \\[UNCnavn] start spooler
```

Husk å gi bruker de nødvendige rettigheter på gjeldene utskriftserver.

HUSK Å OPPGI MASKINNUMMER VED

Bestilling av SERVICE:
www.canon.no/Support/bedrifter/

Bestilling av REKVISITA:
e-post: rekvisita@canon.no

Bruksanvisninger og drivere
<http://software.canon-europe.com/>

you can